

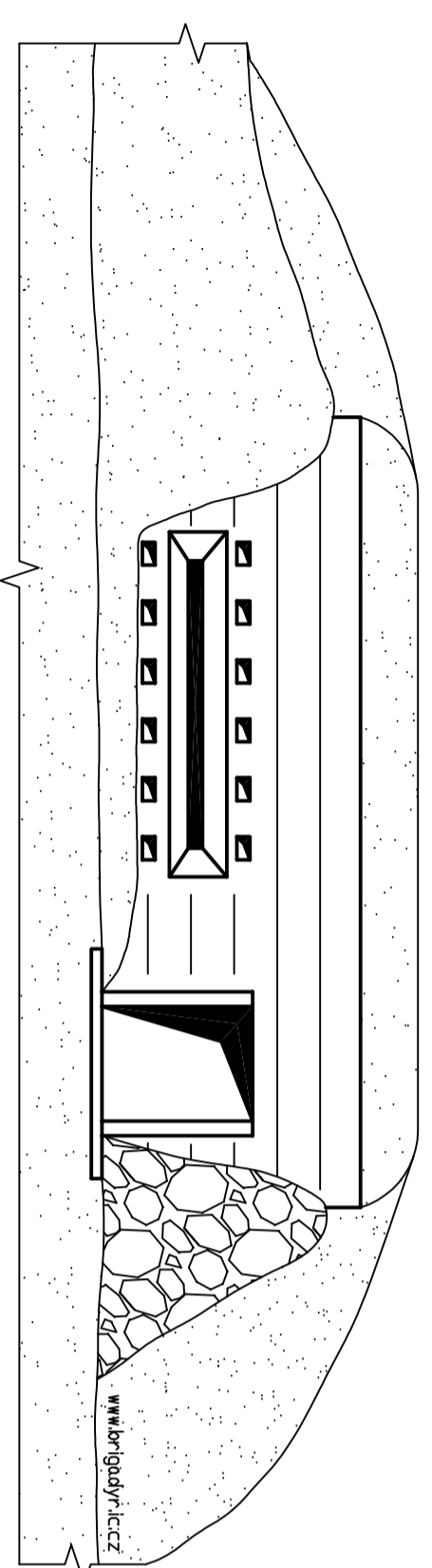
PĚCHOTNÍ ÚKRYT - "PIXLE"

"Infanterie Deckung"

objekt pro obsluhu německé vojenské střelnice

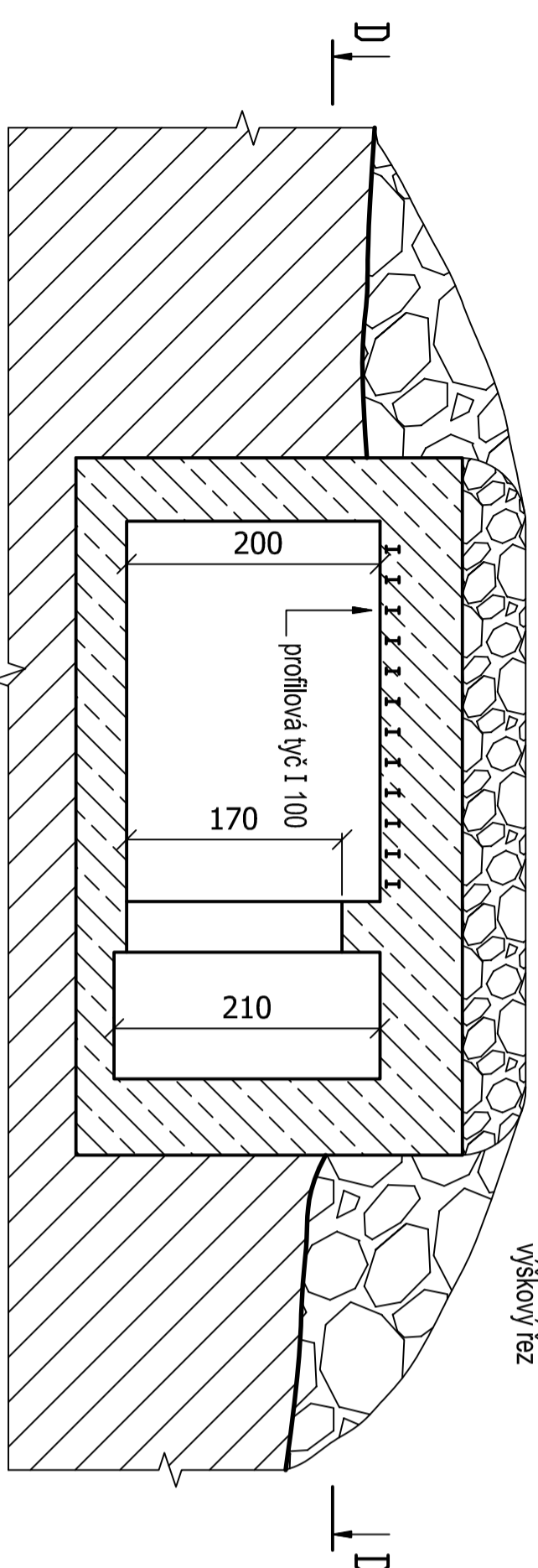
SS - Truppenubungsplatz Beneschau - Kampfbahn III Chleb

objekt č. 1 - velmi nízká - lokalita Chleby - sever - vlevo u silnice



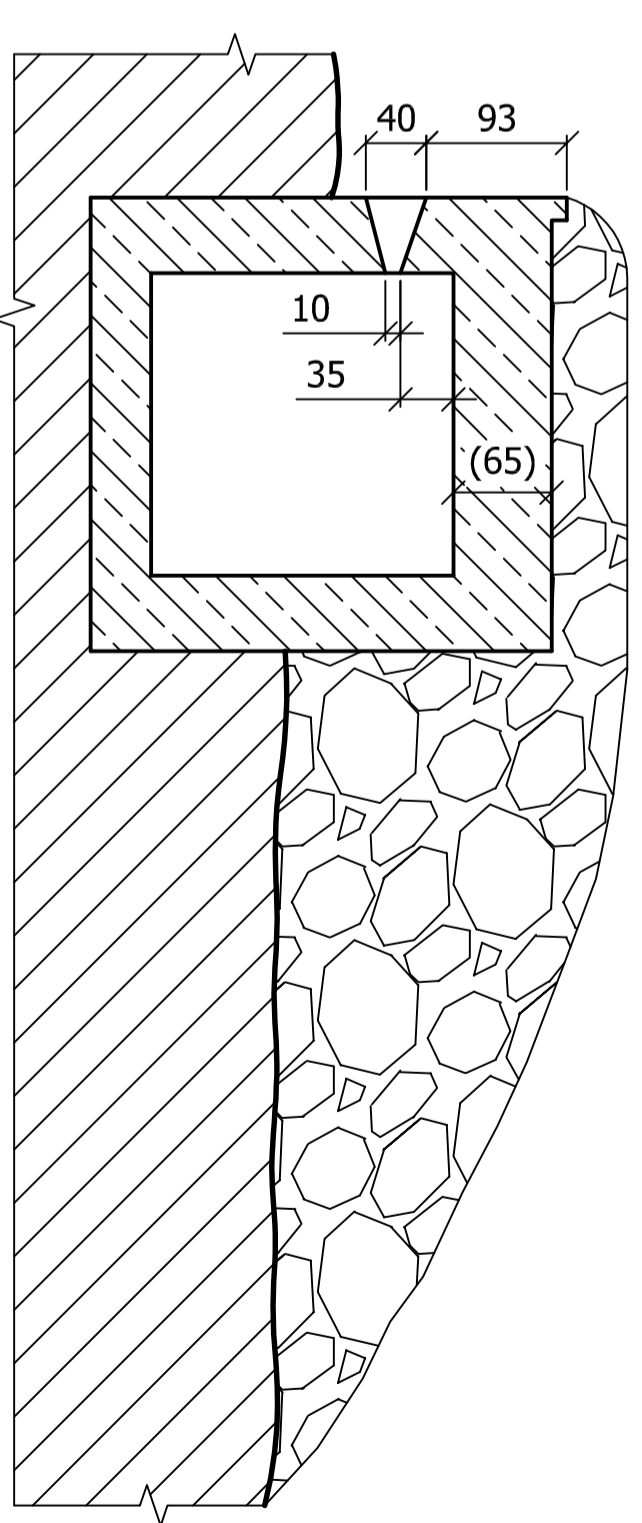
C - C

výškový řez



B - B

řez pozorovací místností



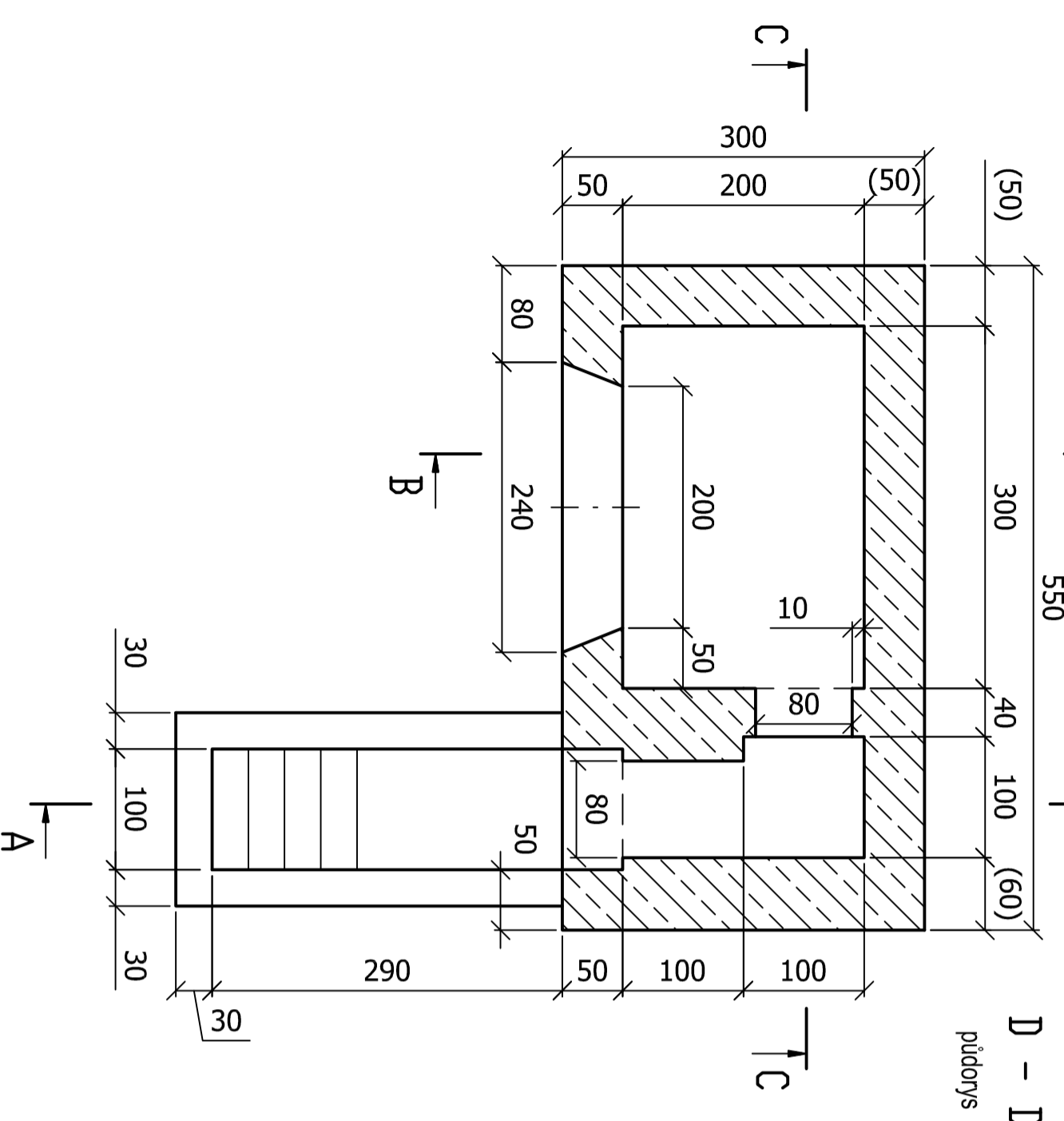
B - B

550

A - A

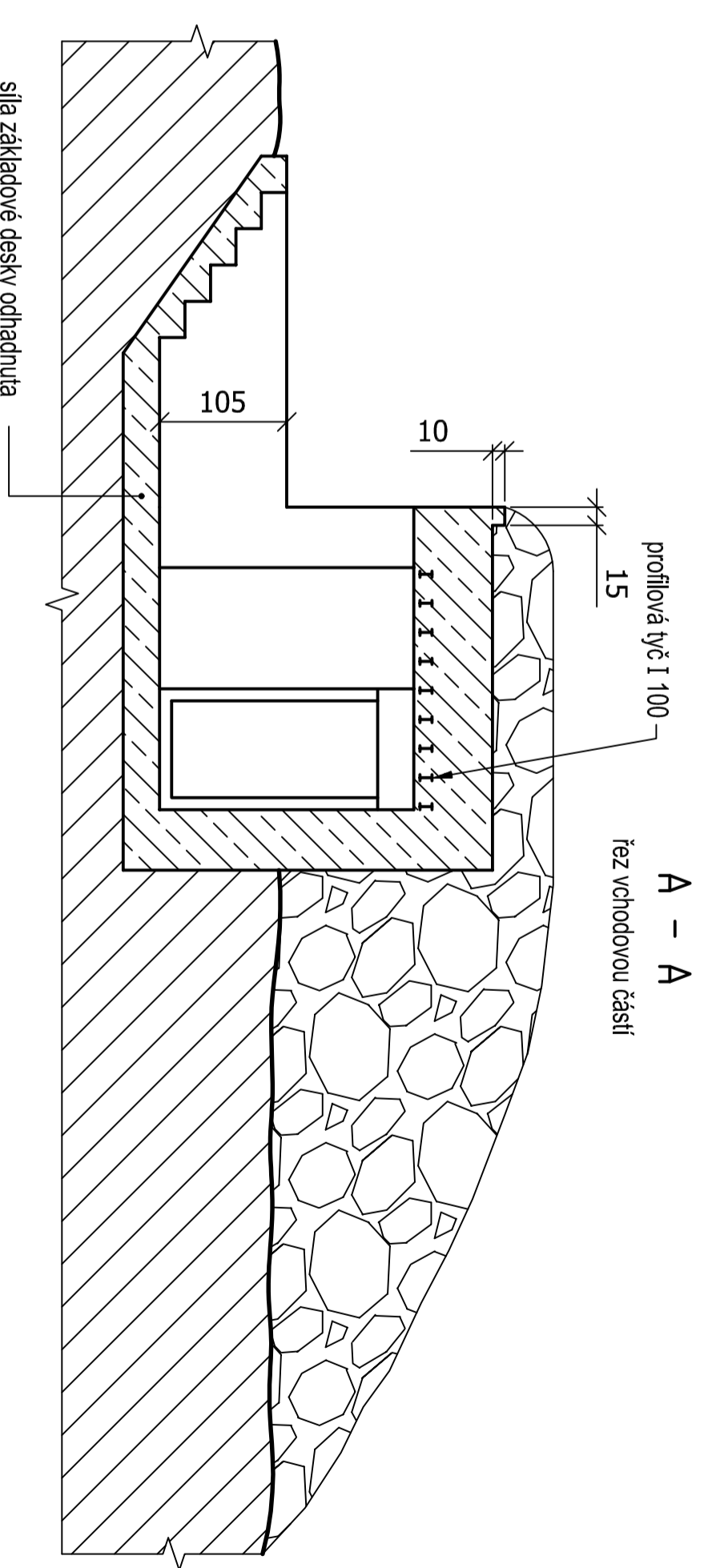
D - D

půdorys



A - A

řez vchodovou částí



síla základové desky odhadnuta



měřítko 1 : 50

rozměry uvedeny v cm

rozměry v závorkách jsou vypočtené

na základě terénního průzkumu z 21.2.2007

měřil a kreslil Petr Kos, Praha, 2007