

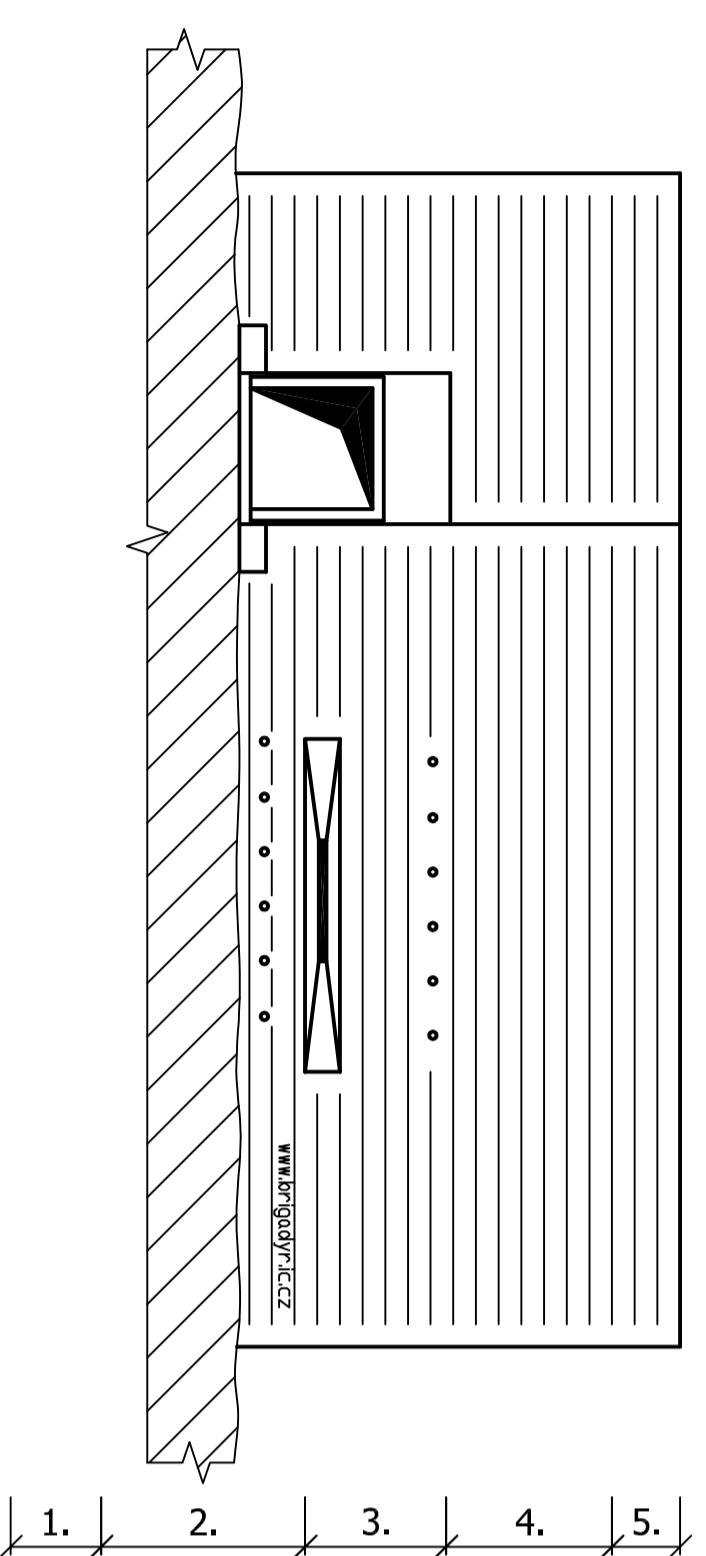
PĚCHOTNÍ ÚKRYT (TYP B) - "PIXLE"

"Infanterie Deckung"

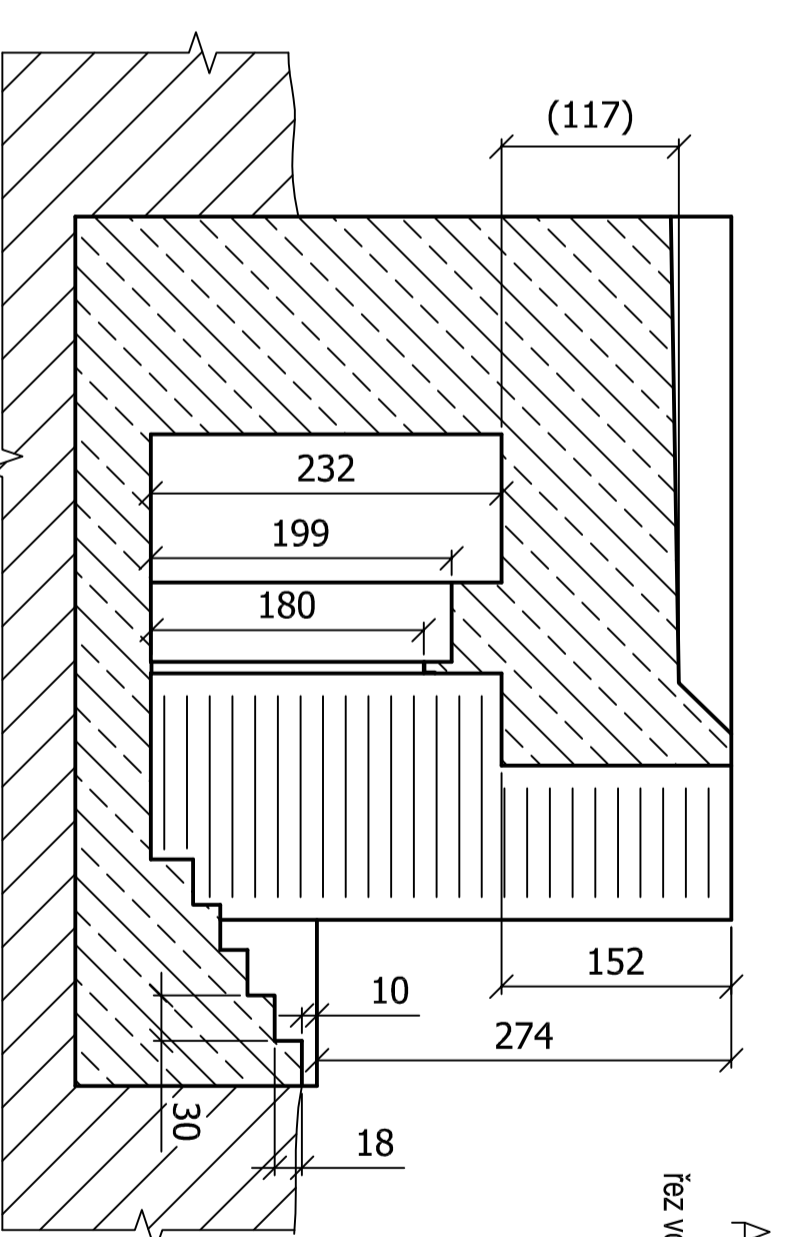
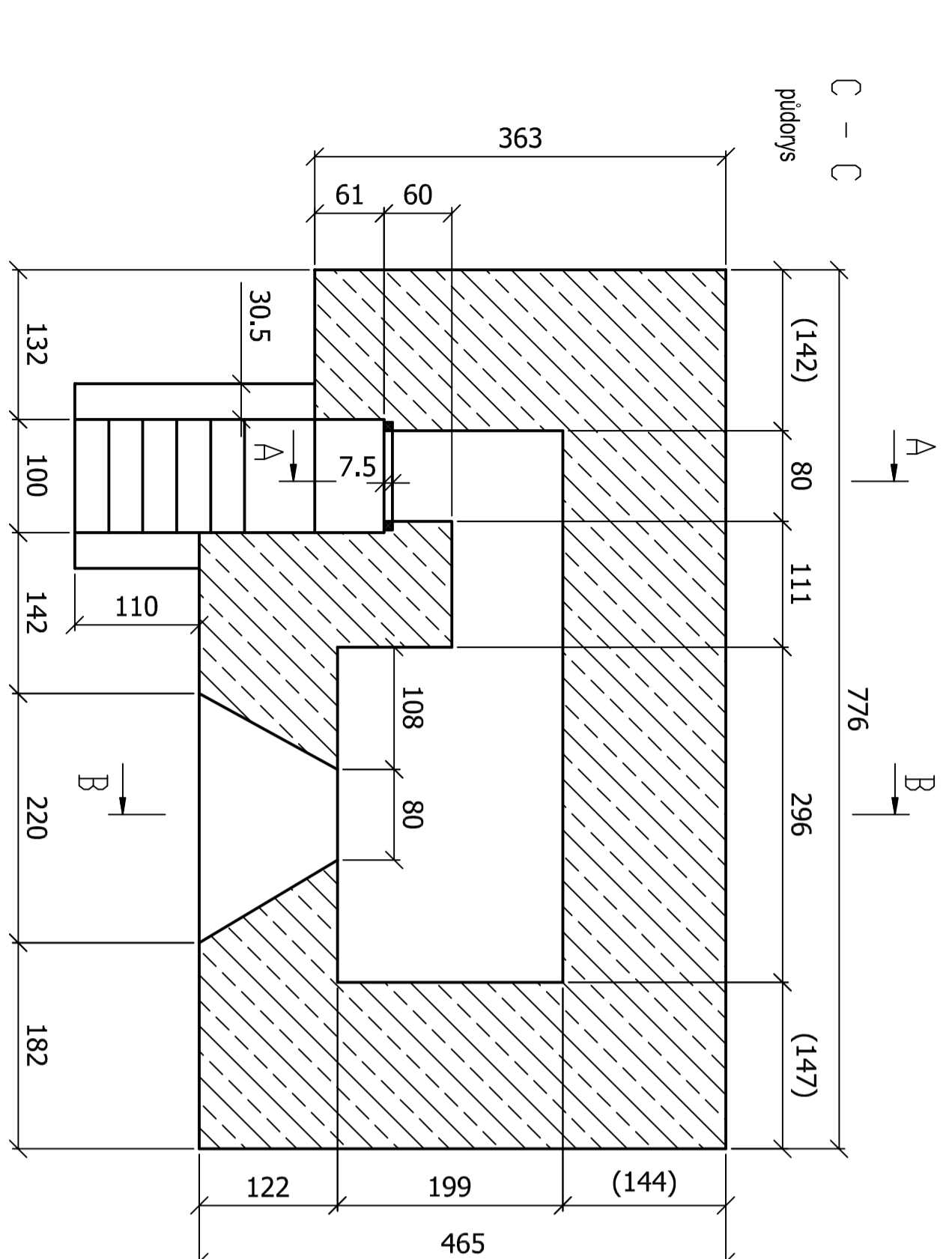
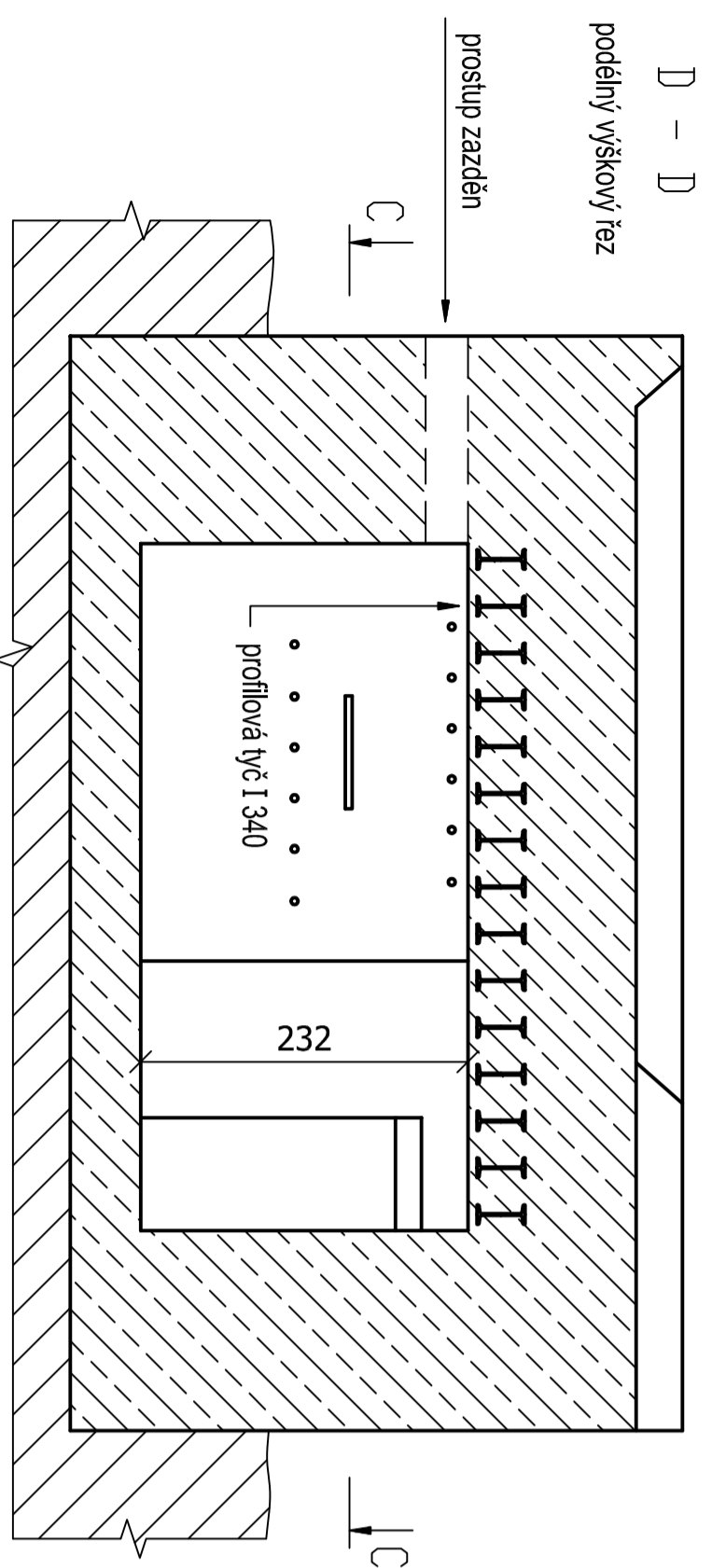
objekt pro obsluhu německé vojenské střelnice

Truppenübungsplatz Milowitz - "Schiesbahn V. - Aujestetz"

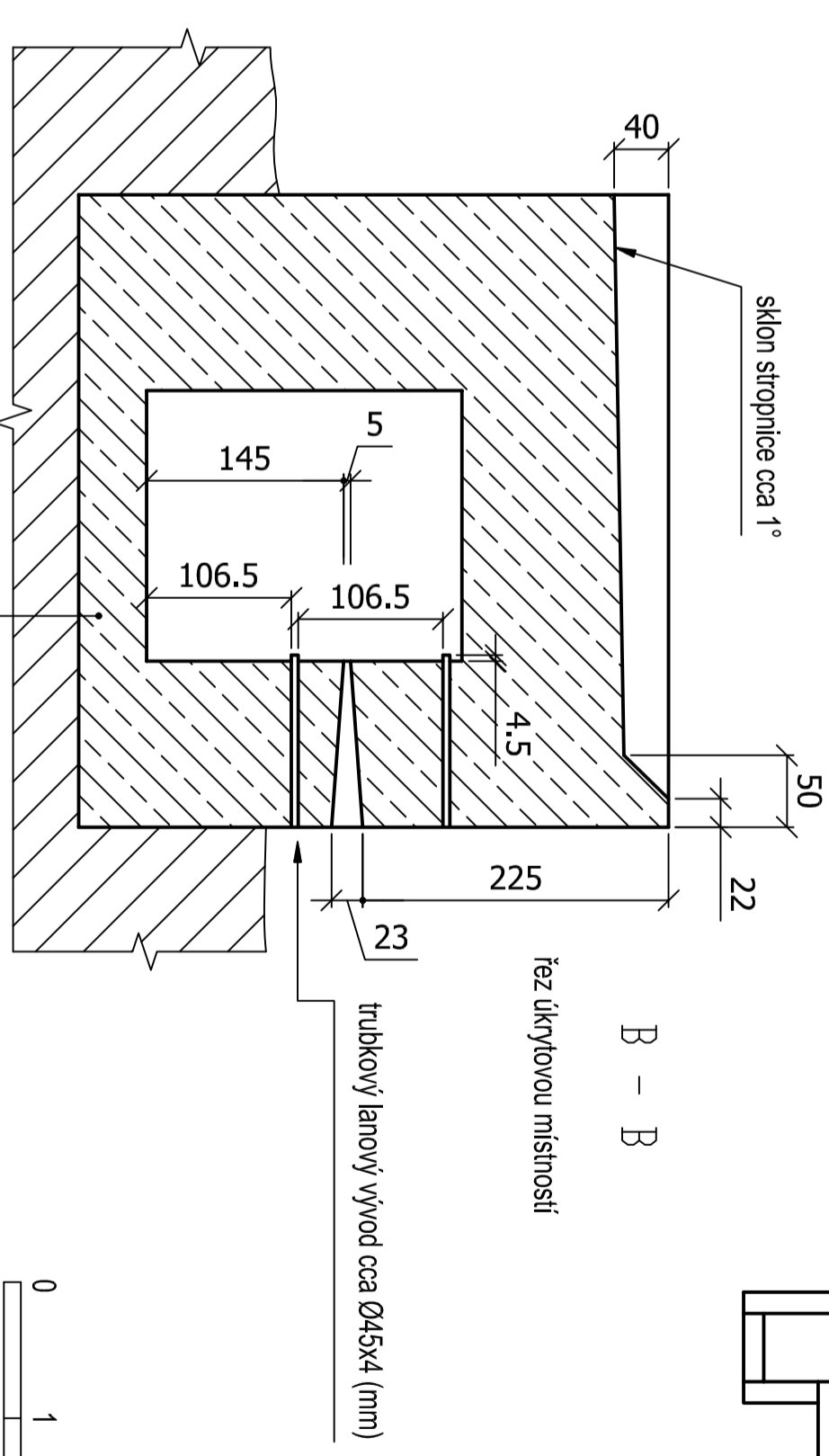
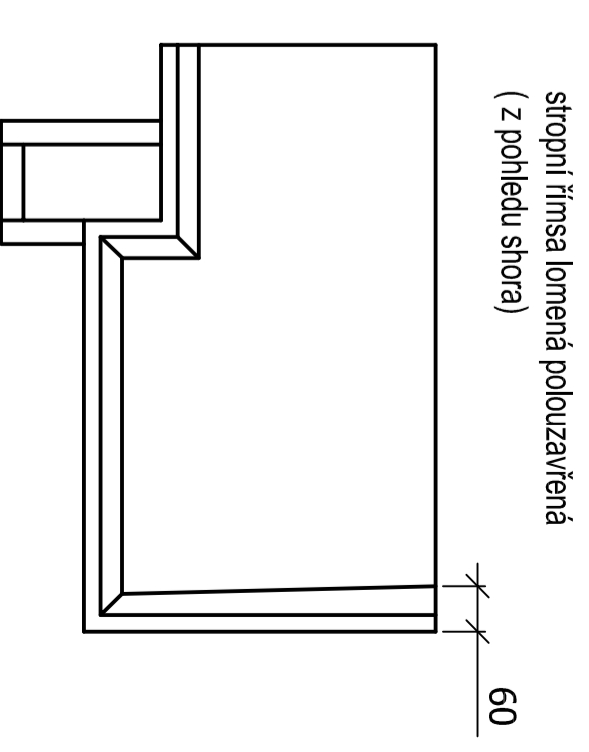
objekt č.6 - střední odolnost - lokalita Újezdec - jih



etapy betonáže

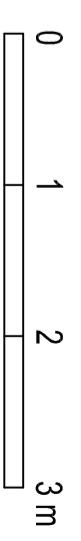


A - A
řez vchodovou částí



B - B

silná základové desky odhadnuta



měřítko 1 : 50

rozměry uvedeny v cm
rozměry v závorkách jsou vypočtené
na základě terénního průzkumu z 8.7.2007
měřil a kreslil Petr Kos, Praha, 2007