

JEDNOSTRANNÁ STROJOVNA S KOMBINOVANÝM VEDENÍM - "PIXLE"

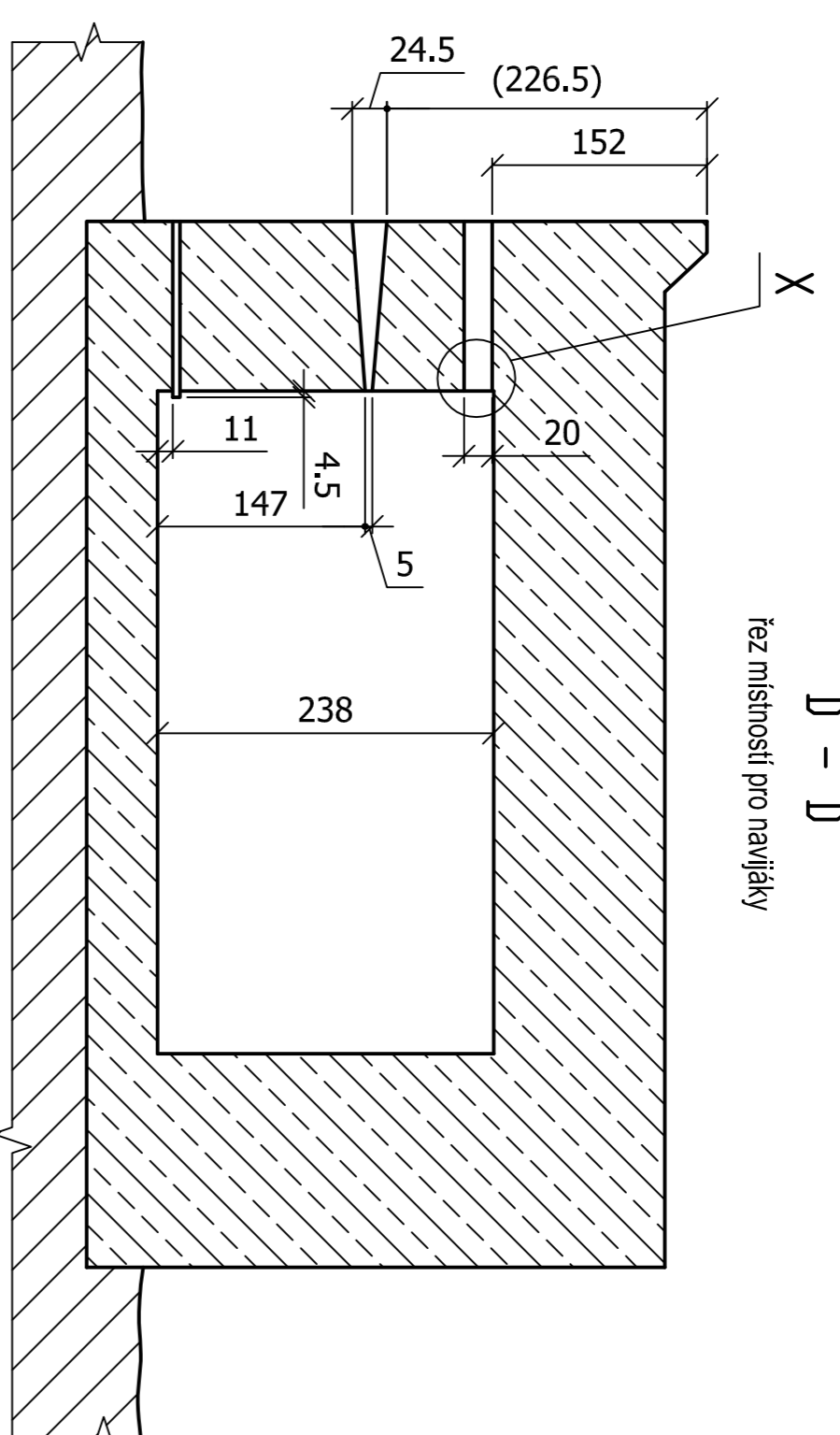
"Motoriserte Deckung"

objekt pro obsluhu německé vojenské střelnice

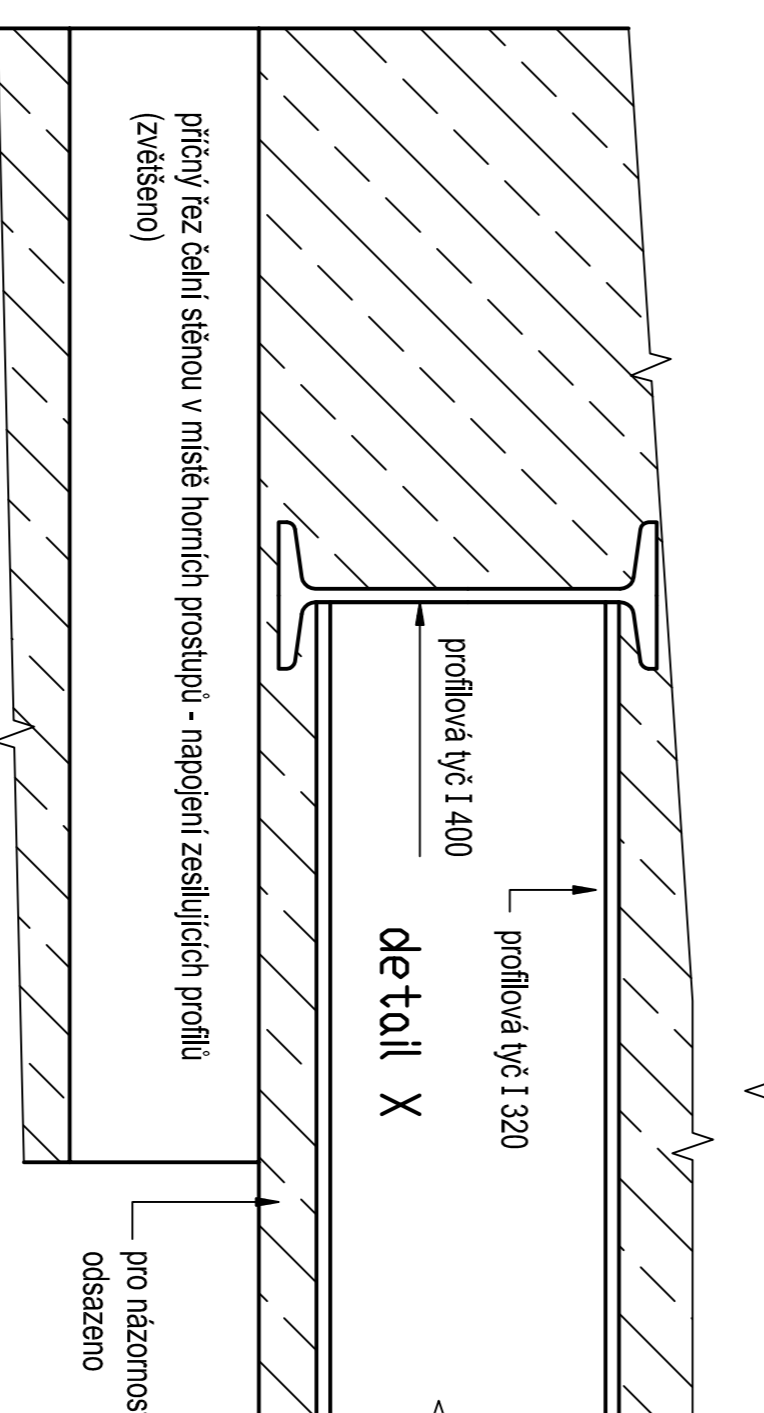
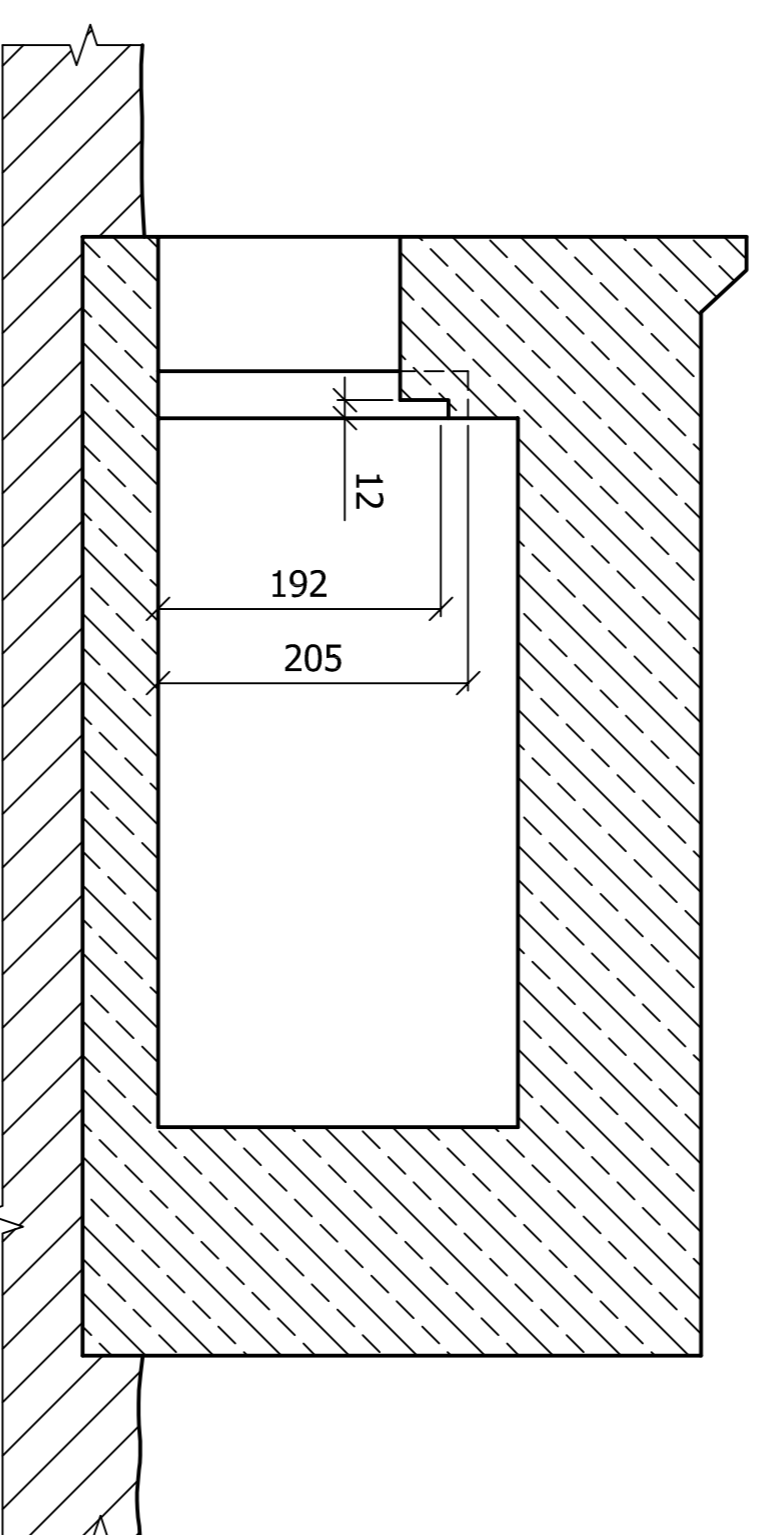
Truppenübungsplatz Milowitz - "Schiesbahn V. - Aujestetz"

objekt č.4 - střední odolnost - lokalita újezdů - západ

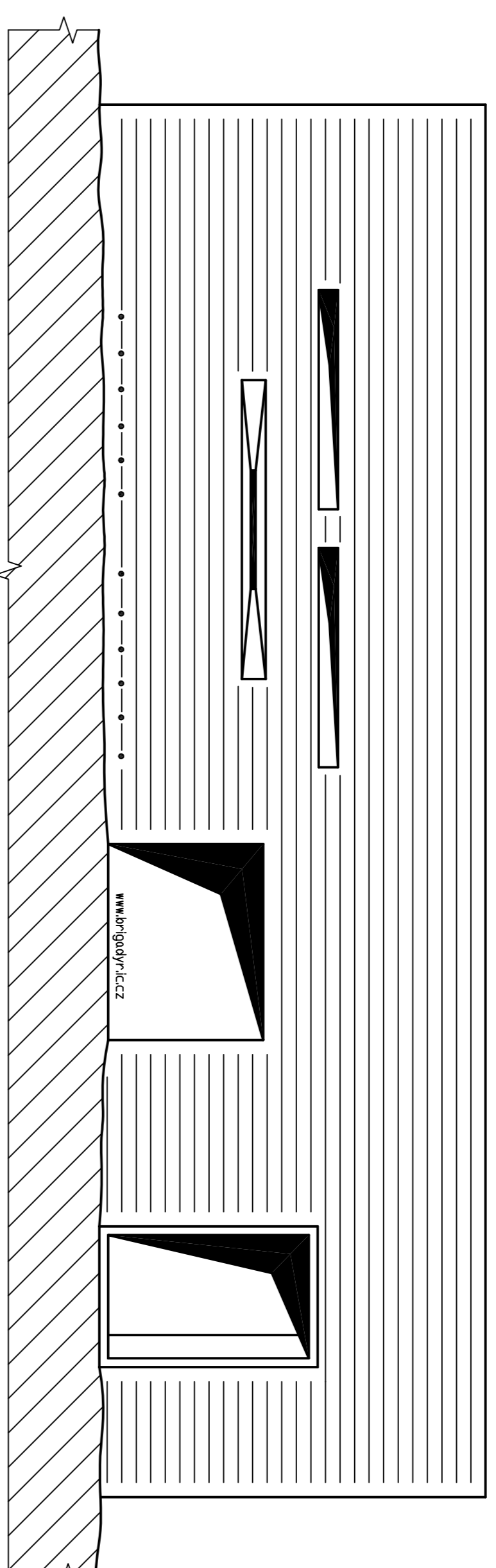
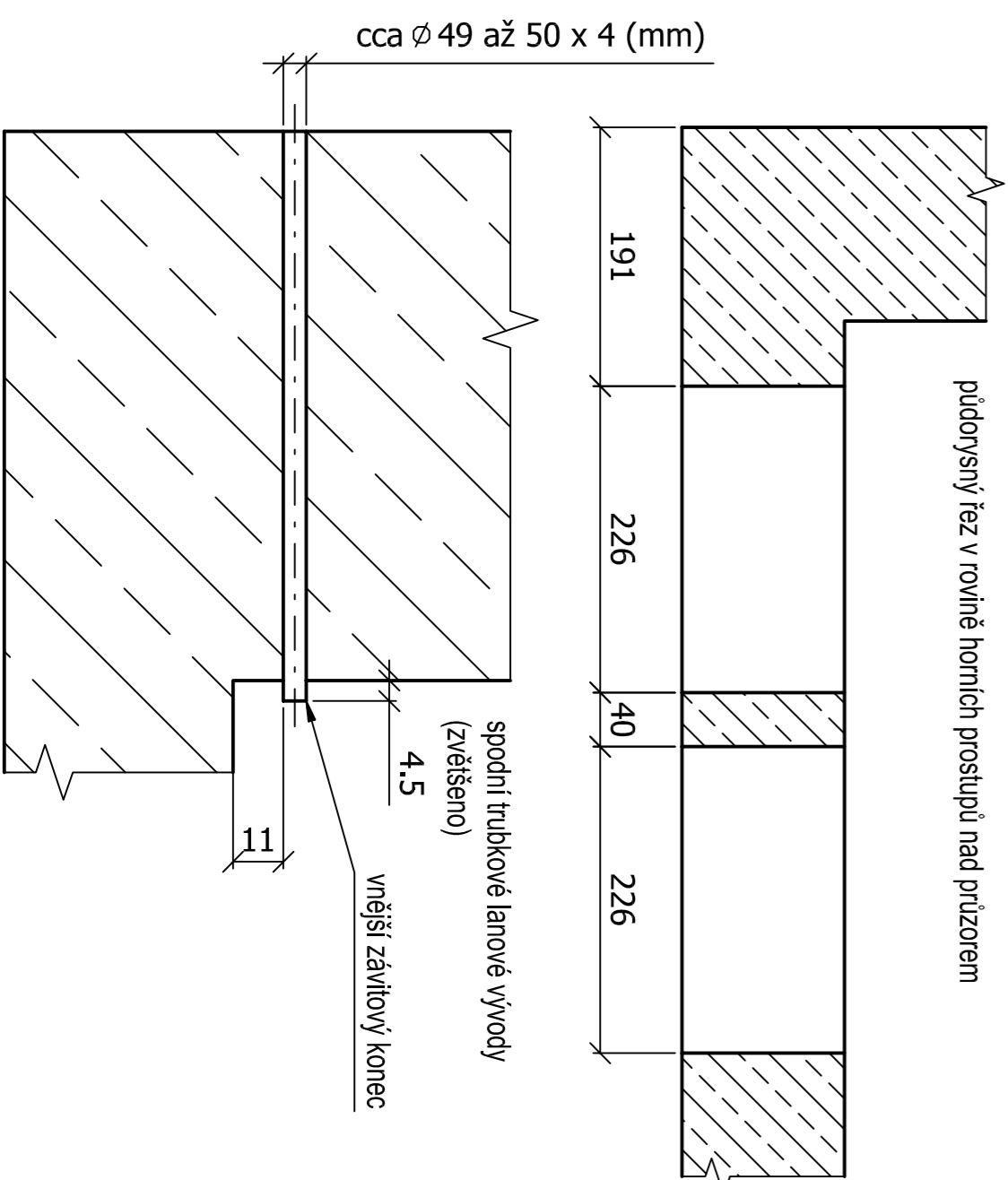
D - D
řez místnosti pro navílačky



C - C
řez místnosti pro agregáty



půdorysný řez v rovině horních prostupů nad průzorem

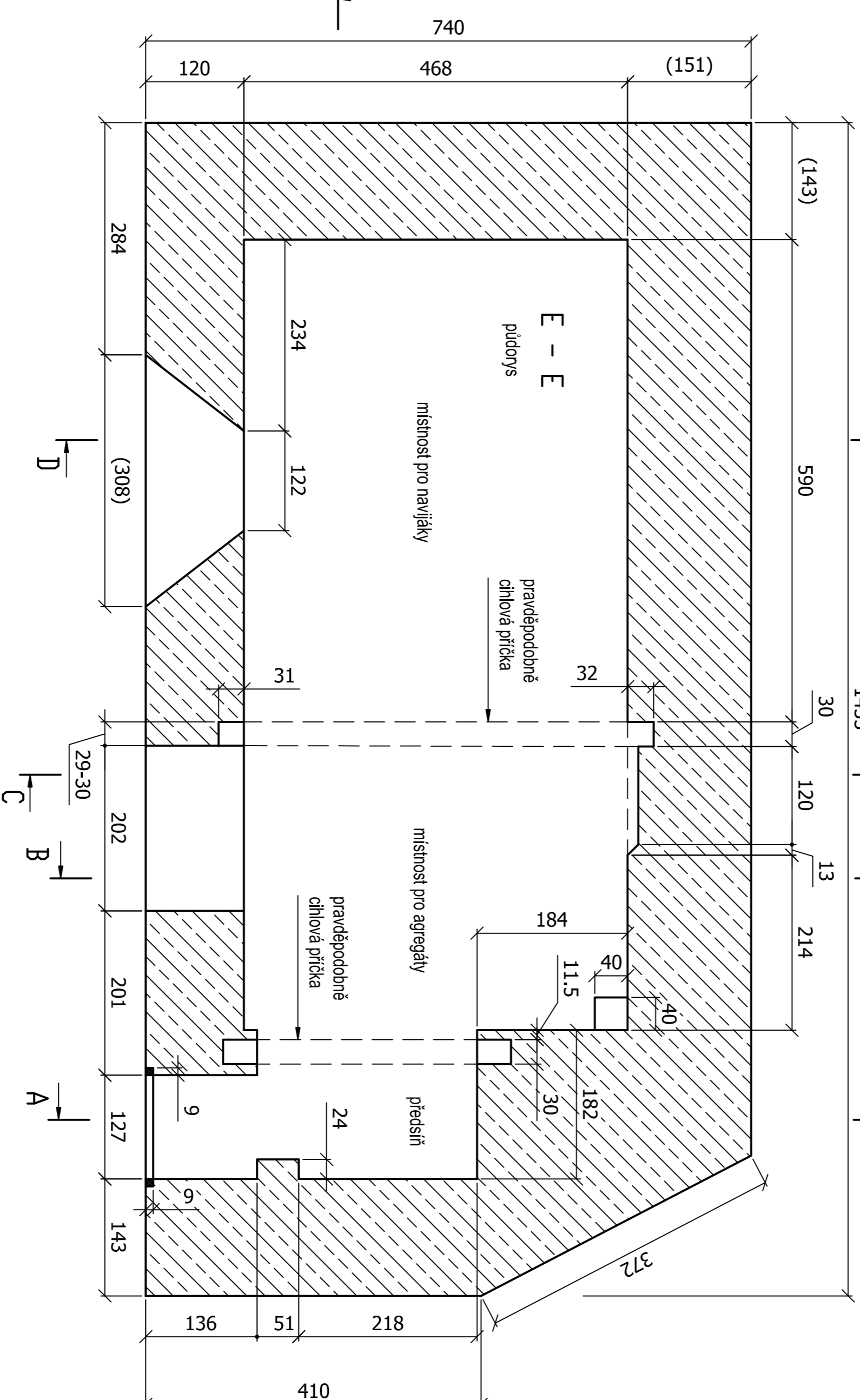


D

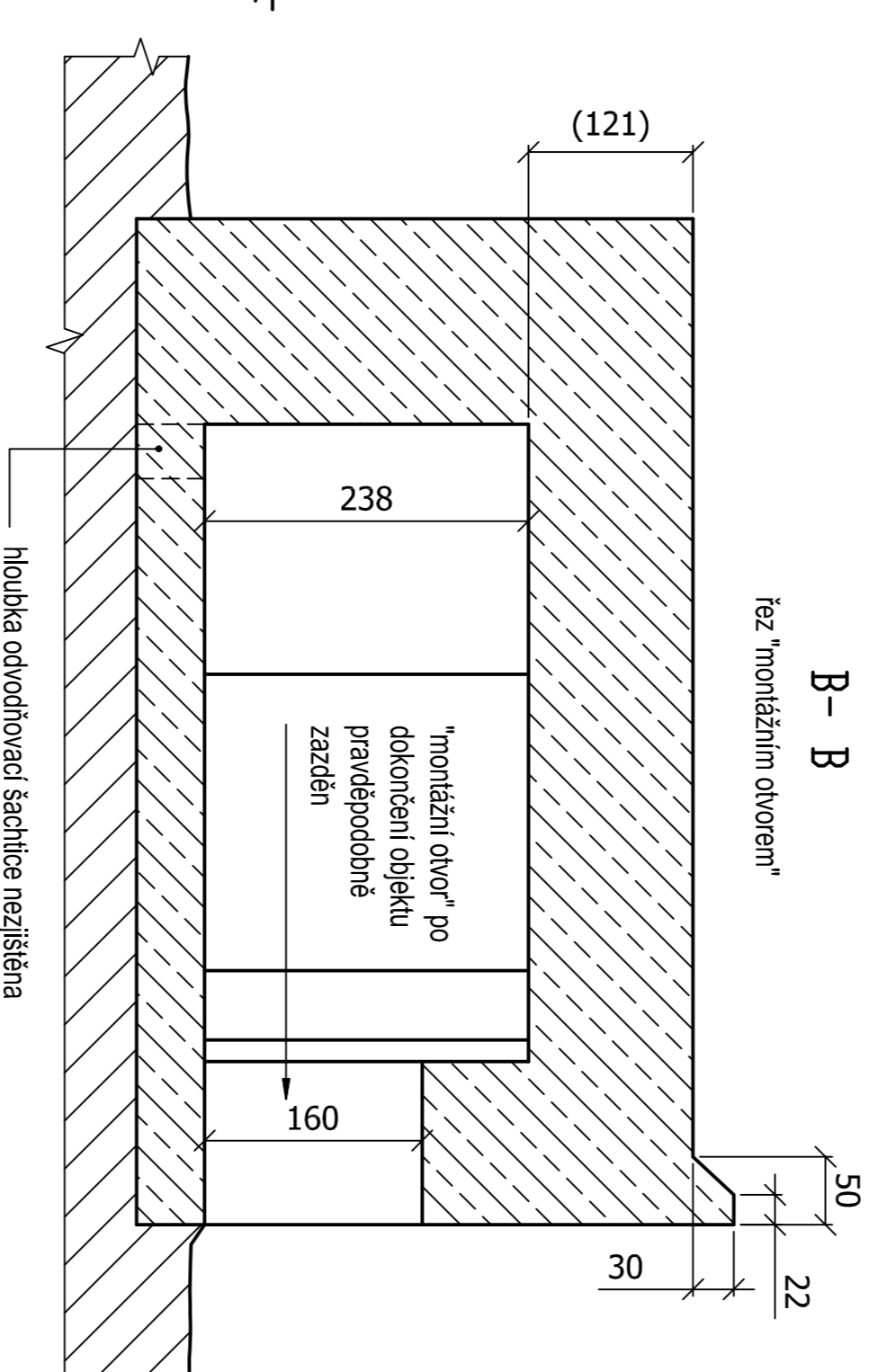
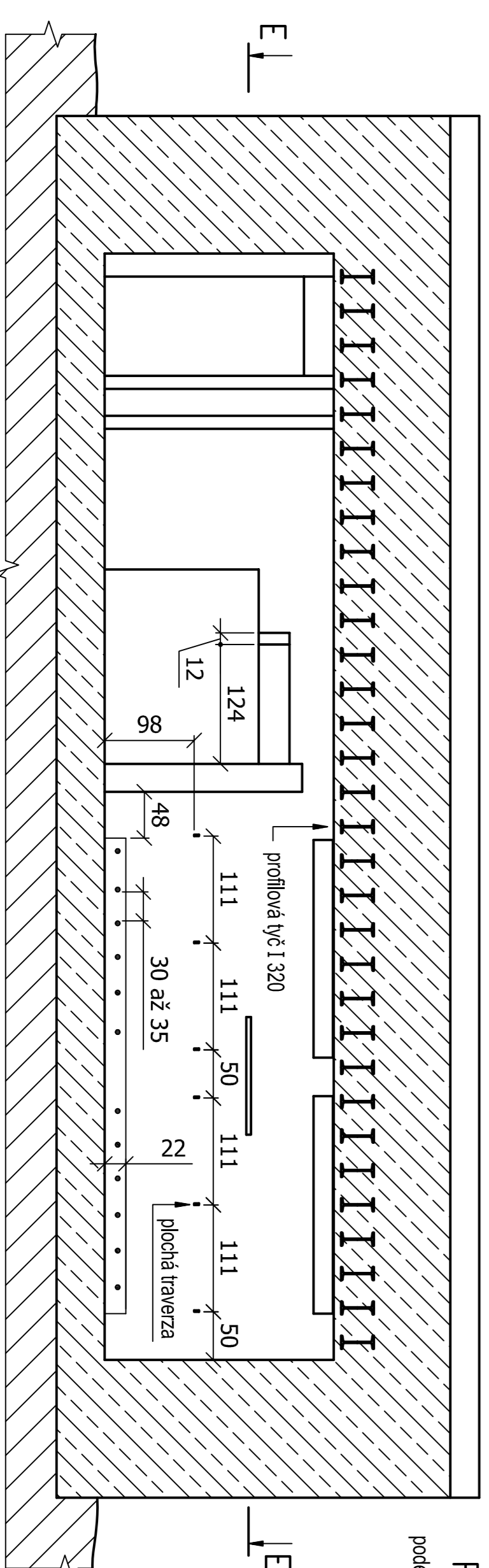
C

B

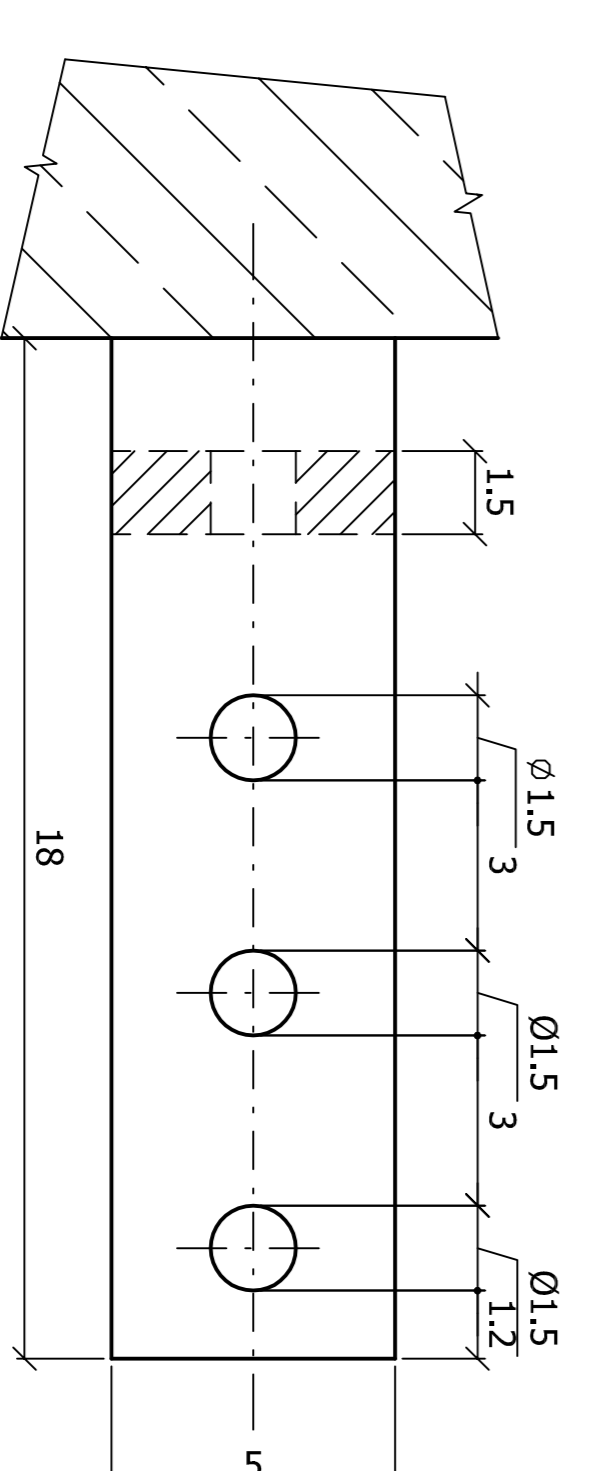
A



F - F
podélný výškový řez



plochá traverza pod průzorem (zvětšeno) - držák rámu ručních navílaček



0 1 2 3 m
měřítko 1 : 50
rozměry uvedeny v cm
rozměry v závorkách jsou vypočtené
na základě terénního průzkumu z 30.6.2007
měnil a kreslil Petr Kos, Praha, 2007