

# DĚLOSTŘELECKÁ POZOROVATELNA se zorným úhlem 400 grad (čtyřstranná) - "PIXLE"

"Artillerie Beobachtungsstand"

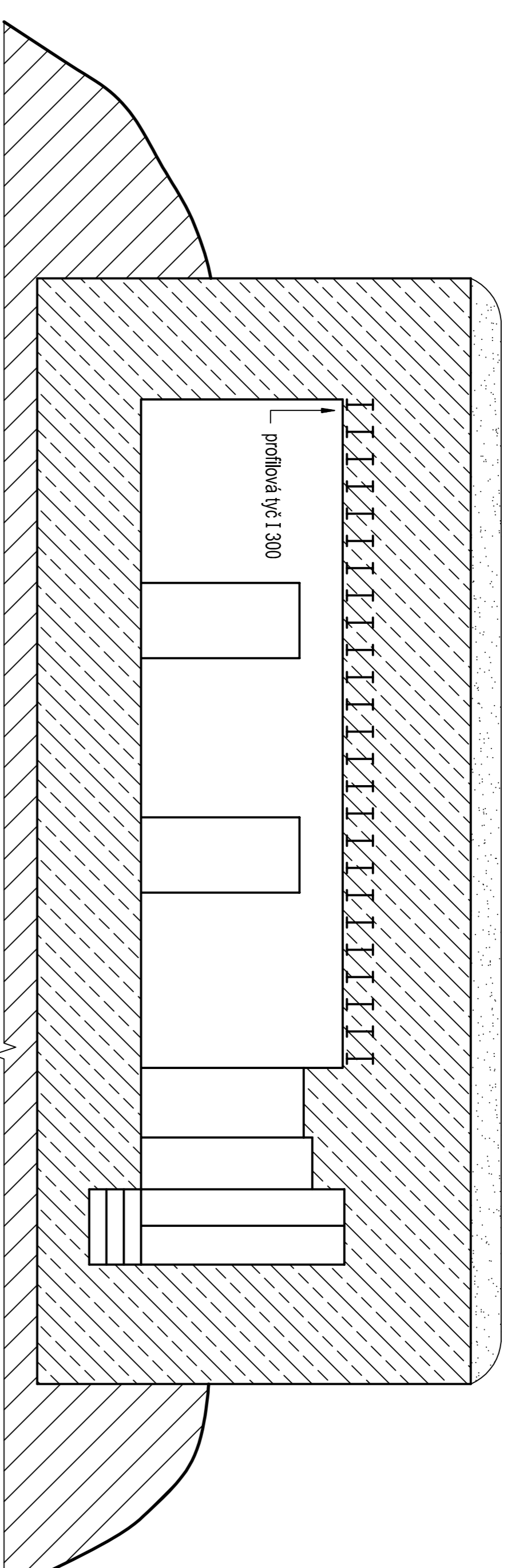
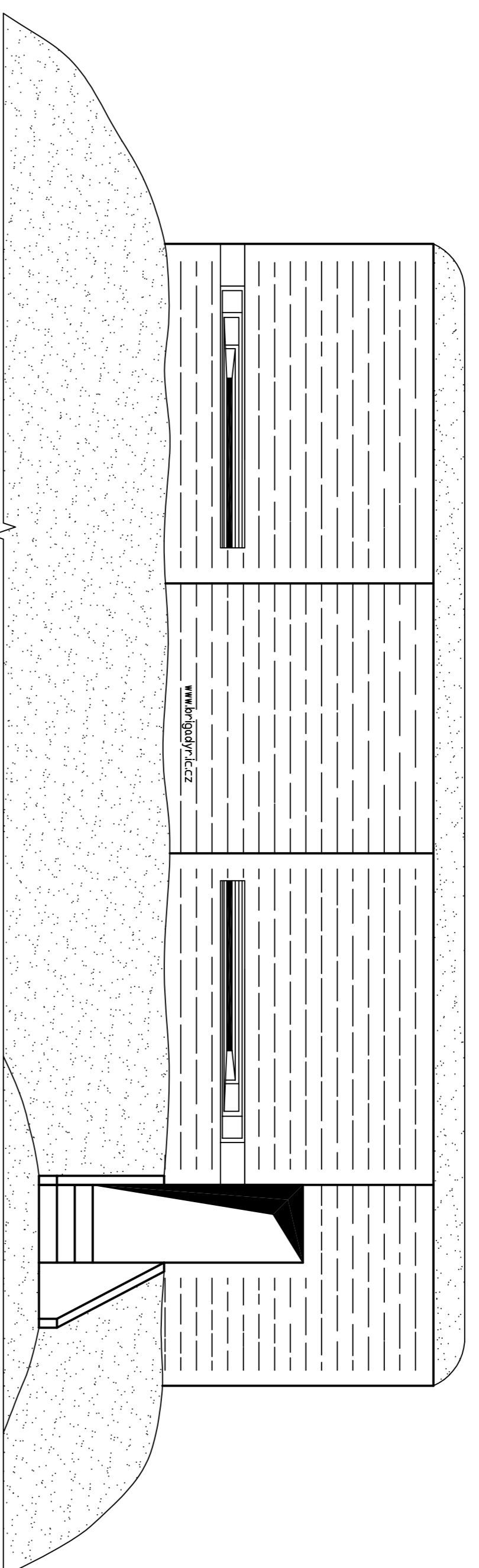
objekt pro obsluhu německé vojenské střelnice

Truppenübungsplatz Milowitz - "Schiesbahn II. - Jirschitz"

objekt č.11 - střední (?) odolnost - lokalita Jirice - sever

C - C

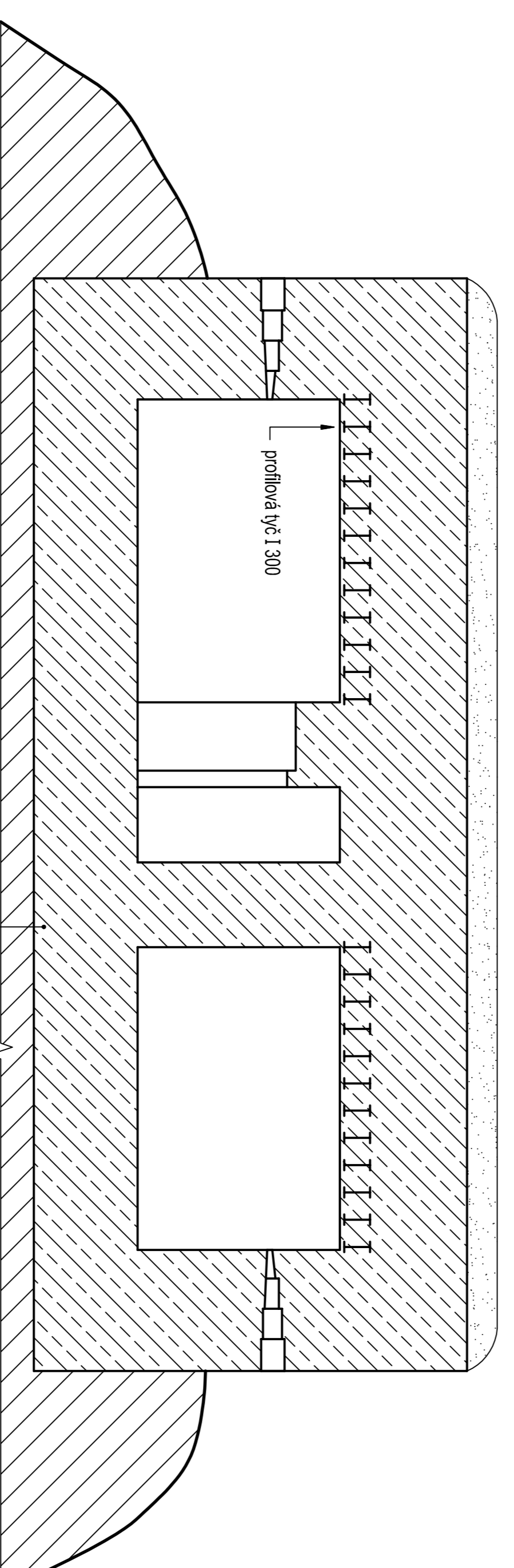
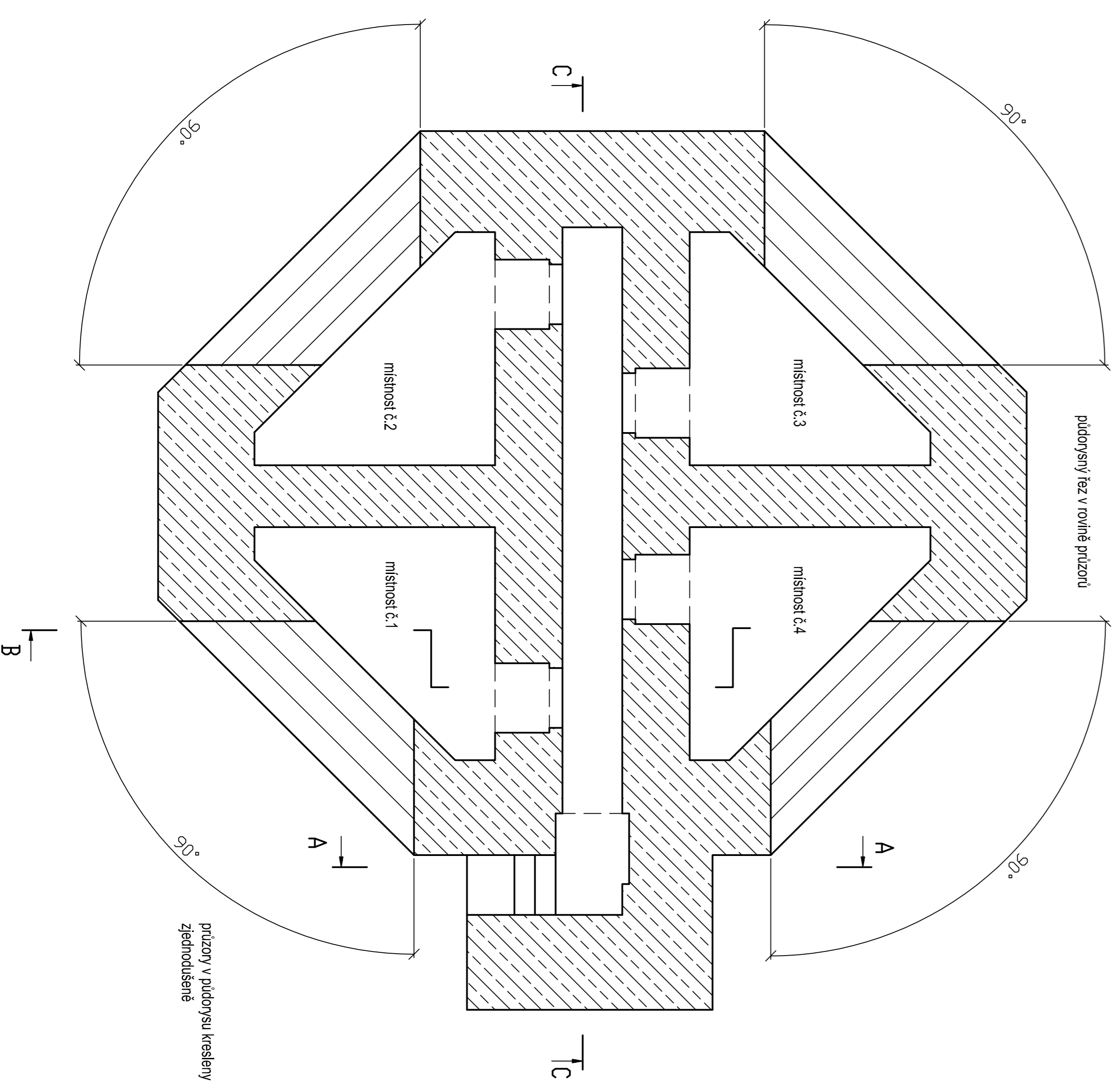
podélný výškový řez objektem



B

B - B

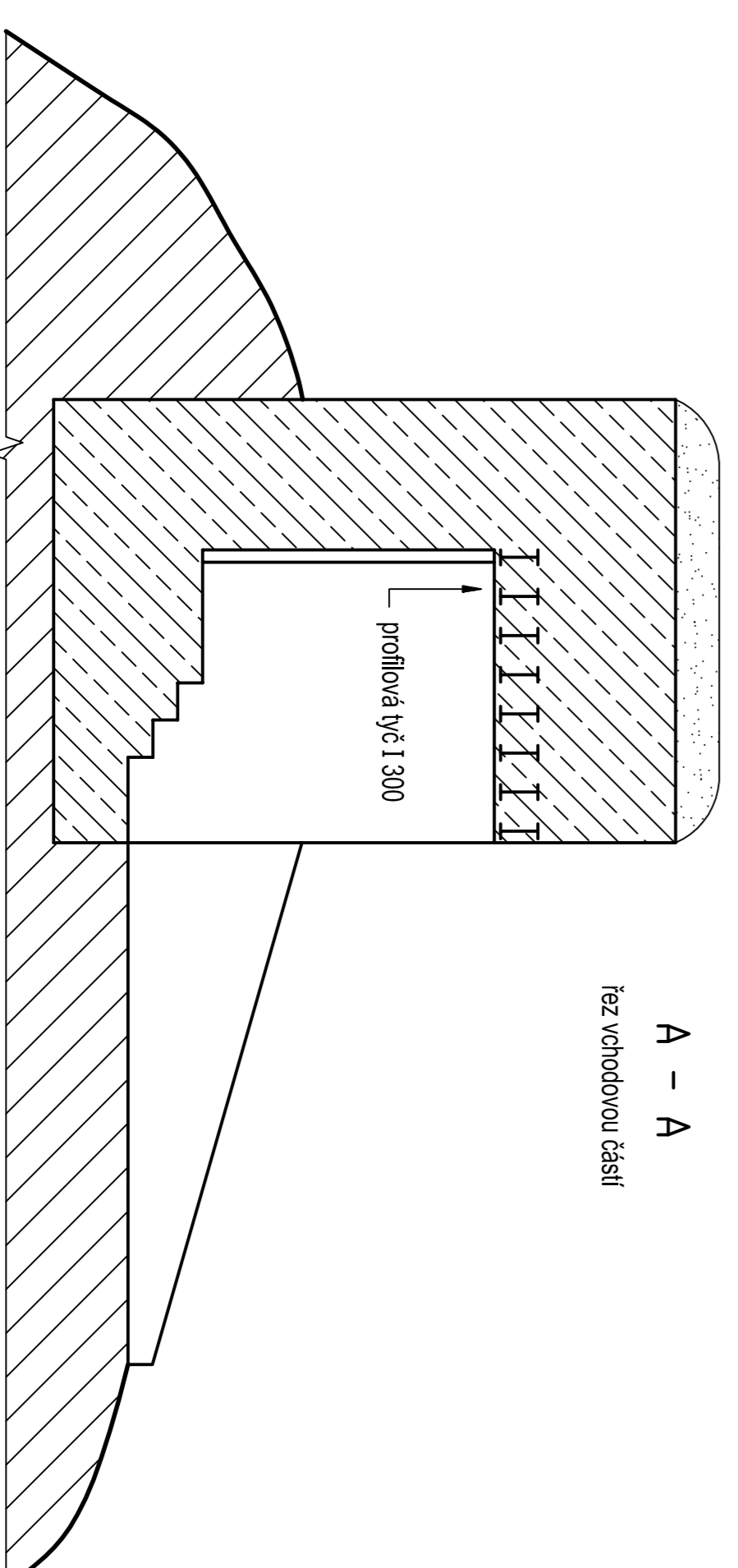
řez pozorovacími místnostmi 1 a 4



síla základové desky odhadnuta

A - A

řez vchodovou částí



průřez v půdorysu kreslený zjednodušeně

0 1 2 3 m

měřítko 1 : 50

na základě veřejného průzkumu z 1.4.2007

měl a kreslil Petr Kos, Praha, 2007