

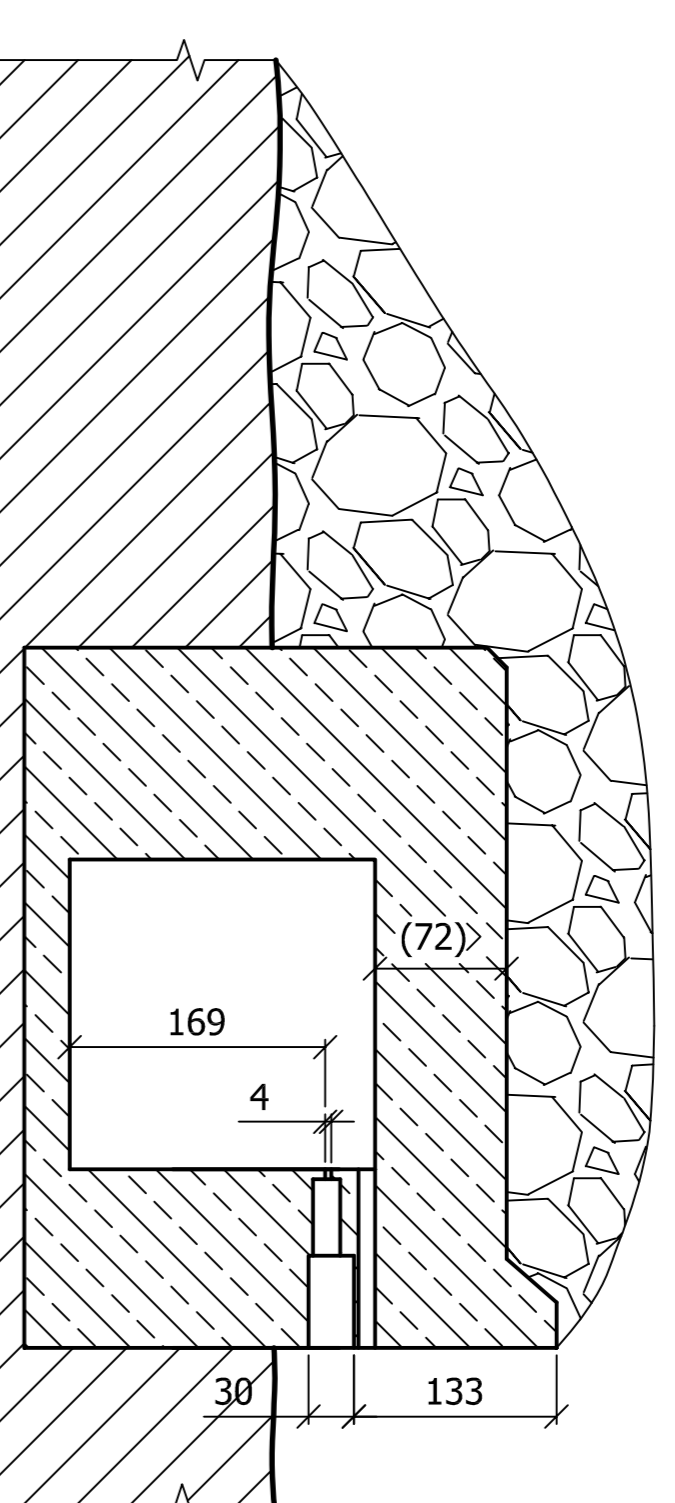
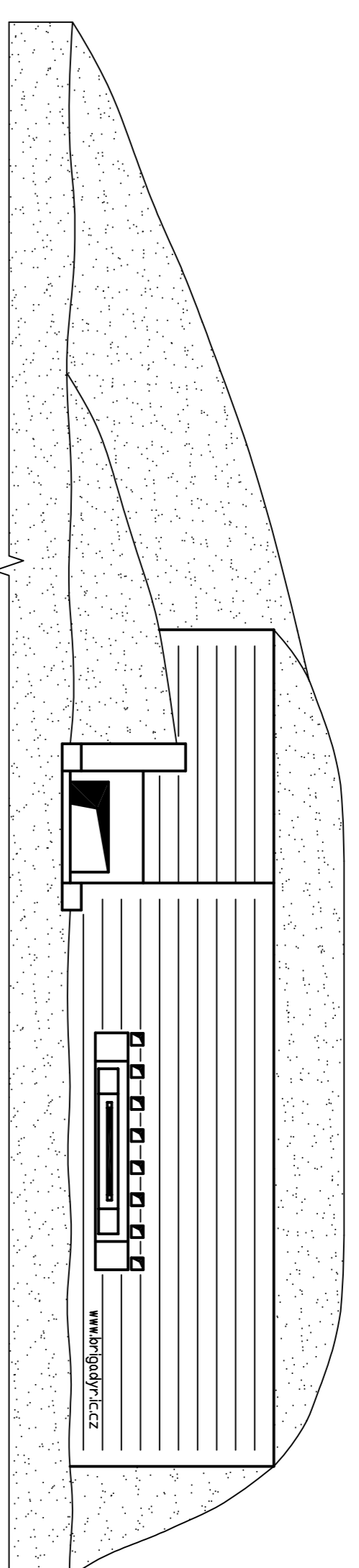
# PÉCHOTNÍ ÚKRYT (TYP A) - "PIXLE"

"Infanterie Deckung"

objekt pro obsluhu německé vojenské střelnice

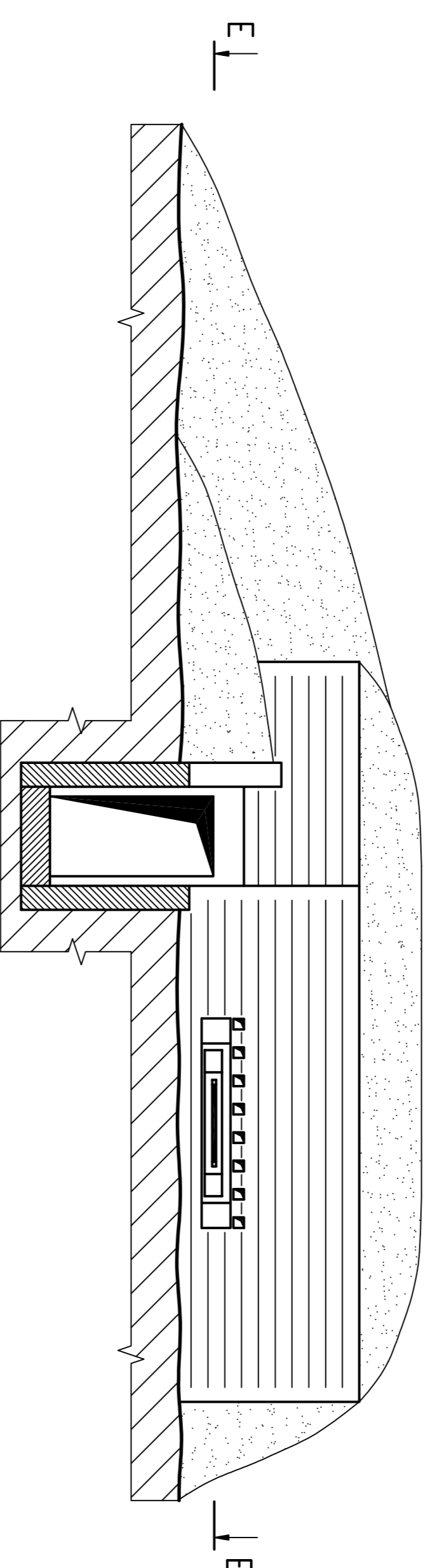
Truppenübungsplatz Milowitz - "Schiesbahn II. - Jirschitz"

objekt č. 7 - střední odolnost (zslaběné provedení) - lokalita Jirčice - jih



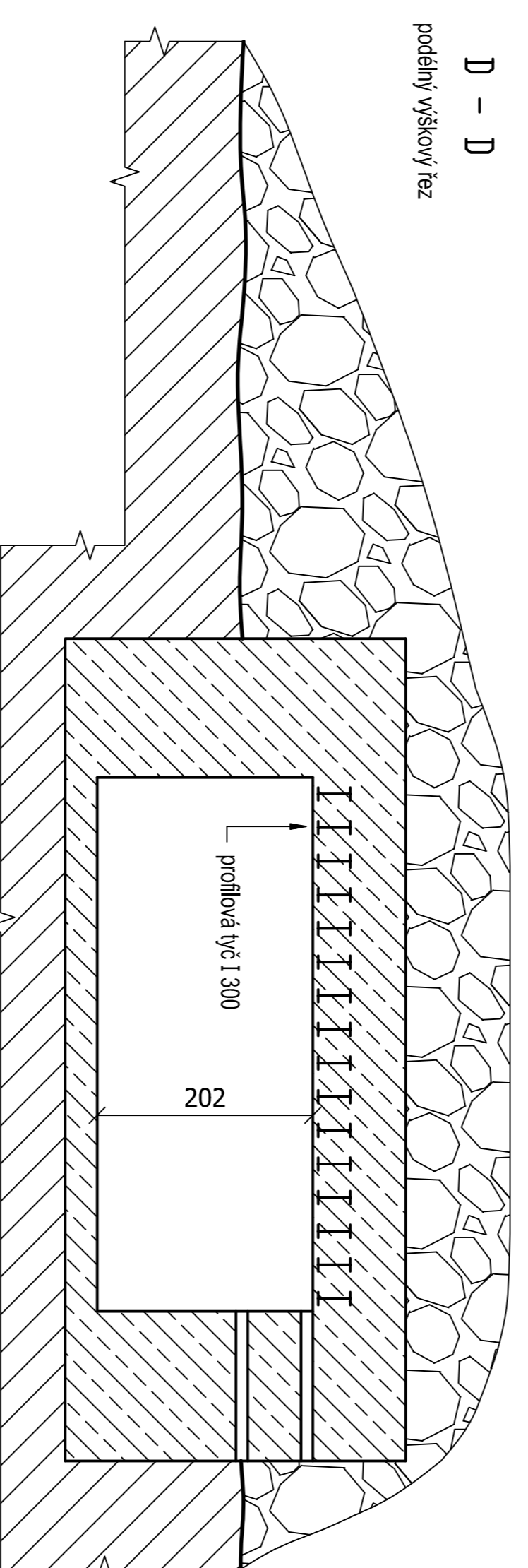
A - A

řez ukrytou místností



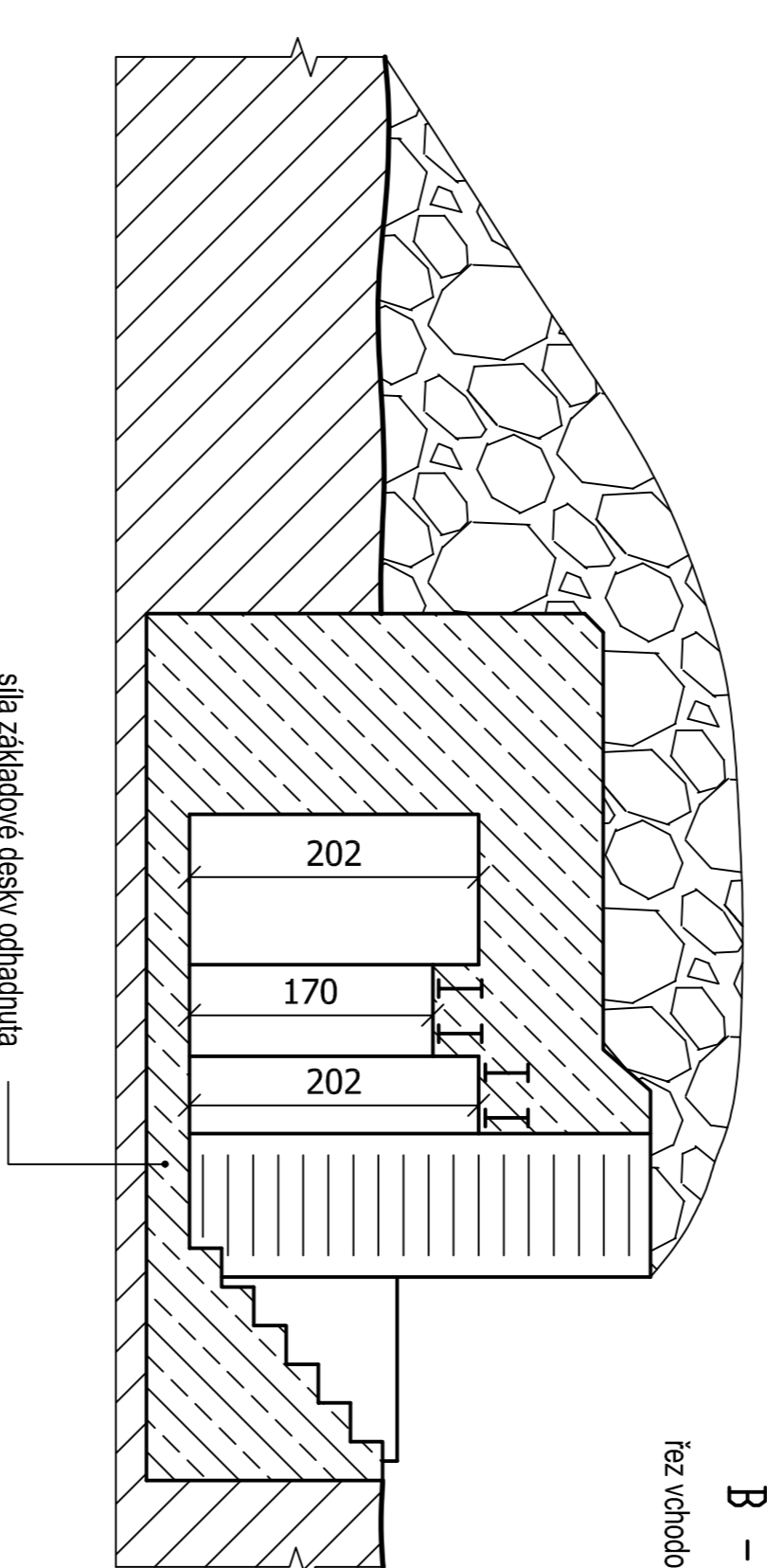
B - B

řez vchodovou částí



D - D

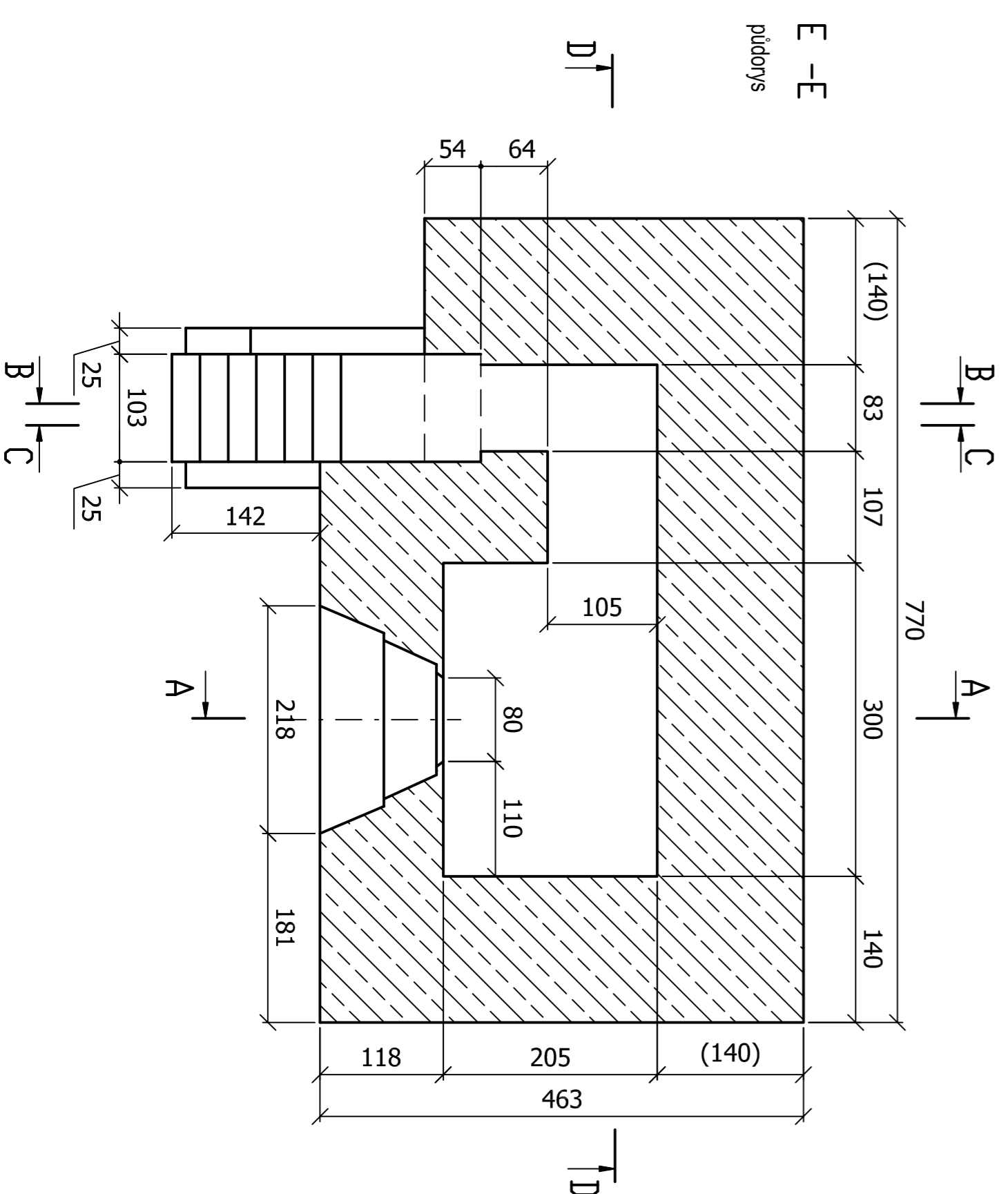
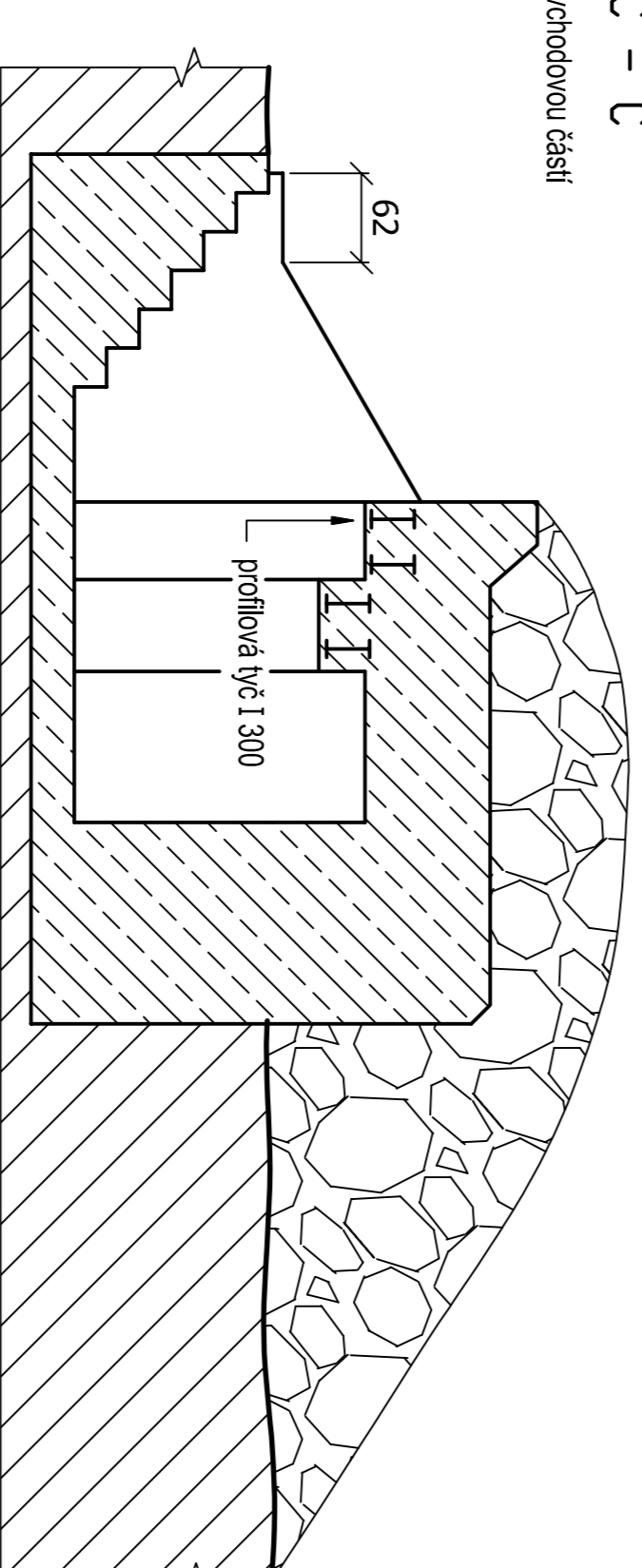
podélný výškový řez



síla základové desky odhadnuta

C - C

řez vchodovou částí



pravá strana objektu (bez zemního zářezu)



měřítko 1 : 50

rozměry uvedeny v cm

rozměry v závorkách jsou vypočítané

na základě letárního průzkumu z 6.4.2007

mělí a kreslil Petr Kos, Praha, 2007